

Od strony ogrodu to kameralny dom parterowy
przesłonięty stalowymi żaluzjami. Przywita nas
jednak bardziej reprezentacyjną, dwukondygnacyjną
elewacją. W taki sposób architekci twórczo
wykorzystują gwałtowne nachylenie



DWIE Z TRZECH SYPIALNI
GÓRNEJ KONDYGNACJI
MAJĄ PRZESZKLENIA
DO ZIEMI OTWARTE NA TARAS
PRZY BASENIE

BASEN UMIESZCZONY
NA POZIOMIE GRUNTU
NATURALNIE ŁĄCZY SIĘ
Z OGRODEM

Prezentacja
wykonana
specjalnie dla
DOMU
& WNETRZA

CZĘŚĆ DOMU, W KTÓREJ UMIESZCZONO DWIE
ZACHODNIE POKOJE, WŁAZNA BUDOWLANA
NA ELEWACJI, ALUMINIOWE ZAPĘWNIENIE
MIESZKANIA, WŁAZNIA, PRZEZĄ INTYMNOSĆ

TY TEŻ MOŻESZ MIEĆ PODOBNY DOM

AUTOR PROJEKTU: Paweł Świątkiewicz/JPP Architekci

WSPÓŁPRACA: Marek Panowski

ADRES ARCHITEKTÓW: JPP Architekci, ul. Fr. Sokoła 28/8,

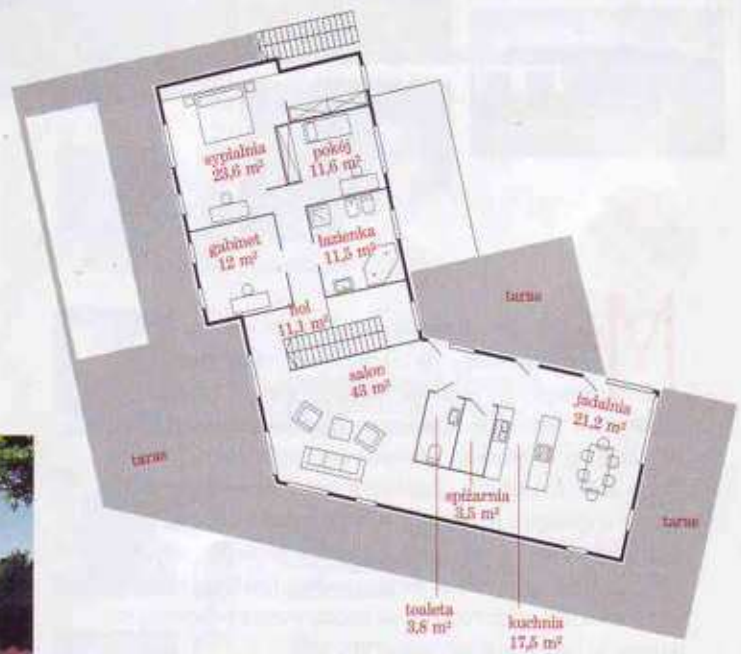
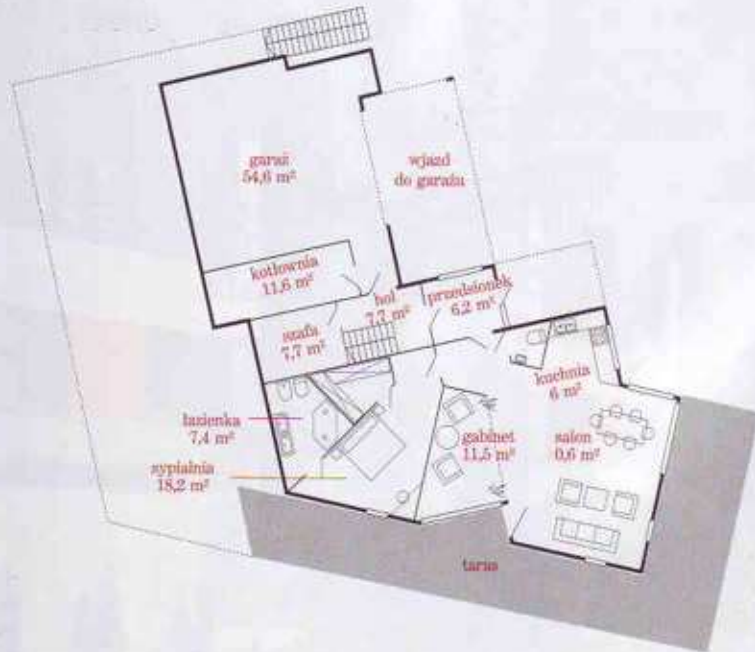
81-603 Gdynia, tel. 58 710 47 48, www.jpp-architekci.pl

POWIERZCHNIA UŻYTKOWA: 291,05 m²

PRZEWIDYWANY KOSZT INWESTYCJI: 750 tys. zł



Wszystkie dane techniczne i cennik znajdują się w załączniku.



Grunt to dobrze zacząć

Skończyła rok. Jak na tak młody wiek pracownia Pawła Świątkiewicza ma na swoim koncie sporo projektów. Właśnie wchodzi w fazę realizacji. Trudno o bardziej optymistyczne plany na przyszłość.

TEKST: AGRY SZCZYPIŃSKA-HYDZ / ZDJĘCIA I WIZUALIZACJE: JPP ARCHITEKCI



1. PROJEKT DOMU JEDNORODZINNEGO Z DZIEDZINCEM, 2009 (W TRAKCIE REALIZACJI)
2. PROJEKT BLIŹNIAKA W GDAŃSKU, 2009-2010
3. PROJEKT BUDYNKU WIELORODZINNEGO W GDAŃSKU, 2009

M



PROJEKT BUDYNKU BIUROWEGO W GDYNI, 2009-2010